



architecture

HÔPITAL FRANÇAIS HANOÏ VIETNAM

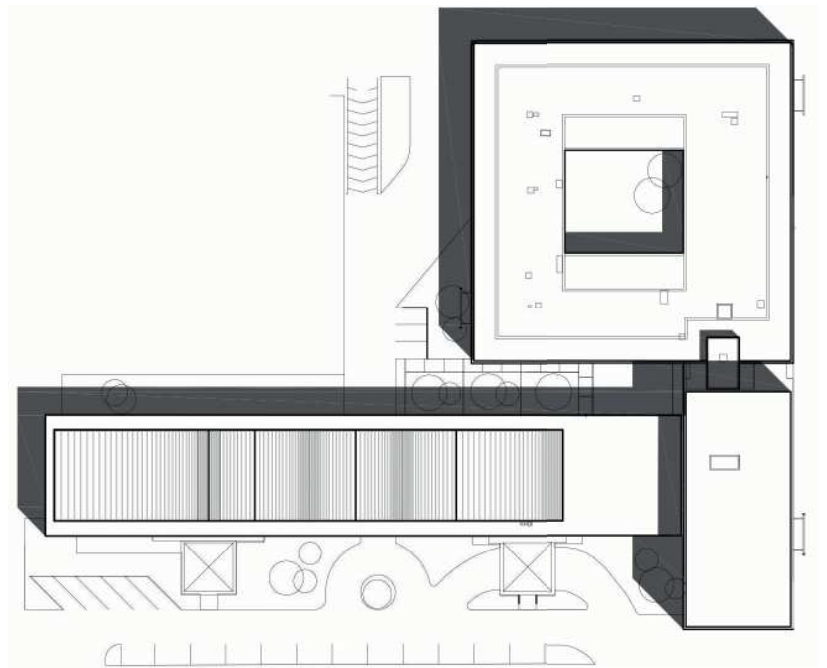
les enjeux du projet

Une histoire internationale

L'idée d'origine date des années 70, initiée par un groupe de chirurgiens investisseurs français qui exerçaient en alternance à Lyon et à Hanoï. Devant le succès de cette expérience Franco-Vietnamienne, l'ambition est d'augmenter les activités médicales en passant de 5 700m² à 29 000 m² de surface de plancher.

L'imaginaire formel

La capacité d'accueil et l'emplacement privilégié en milieu urbain dense a orienté le parti fonctionnel vers une architecture verticale (10 niveaux en superstructure et 3 en infrastructure). Les niveaux du plateau technique et d'hébergement dominant le site avec une composition de plein et de vide semblable à un montage de « Légo ». Cette écriture architecturale rassurante laisse renaître la réhabilitation de l'existant « à l'image du dragon à deux têtes » le symbole du désordre qui doit être maîtrisé par la force et la discipline de l'homme.



ENTITÉS FONCTIONNELLES DU PROJET

- blocs opératoires: 7 salles
- blocs obstétricaux: 7 salles
- pôle ambulatoire: 20 places
- laboratoire de 235 m²
- maternité, FIV services de pédiatrie, néonatalogie, neuro., ortho.
- service d'urgences, soins intensifs et réanimation
- imagerie, stérilisation, pharmacie
- service de consultation, chirurgie dentaire
- restaurant, cuisine

MAÎTRE D'OUVRAGE

Hôpital Français de Hanoï

MISSION

Conception architecturale,
permis de construire

SURFACE

25000 m²

ARCHITECTE

Sanae architecture

LITS

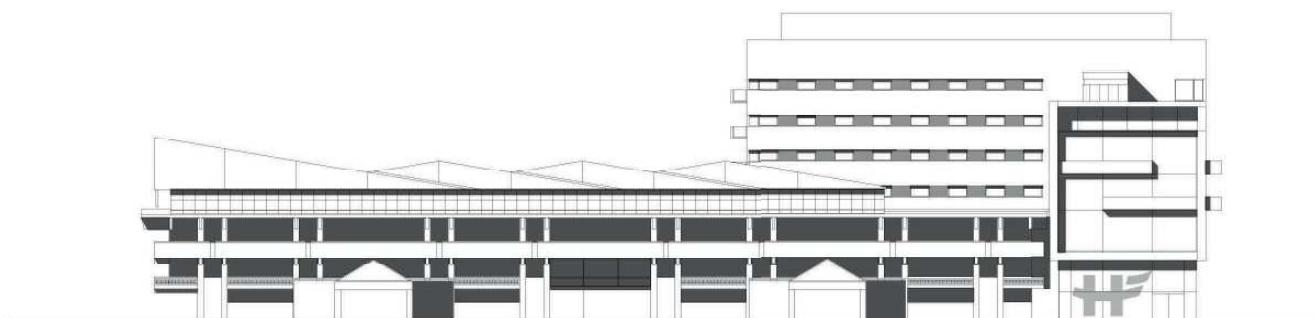
290 lits et places

INGÉNIERIE

Artelia - Branche Bâtiments
Privés de Santé BPS



Vues piétonnes



Façade Nord