

concepteur  
de bâtiments  
de santé

sano, sanare (v. latin):  
rendre sain, guérir, réparer

# SANAE

architecture

## SIÈGE SOCIAL SANAE ARCHITECTURE WESTING LIMONEST FRANCE (69)

### les enjeux du projet

Un bâtiment conçu comme une vitrine du savoir-faire de Sanae architecture.

### Une canopée en lien avec la **nature**

Le parti architectural du projet se fonde sur la déclivité naturelle du terrain et l'intégration du bâtiment dans son environnement naturel. La construction sur pilotis s'adapte à la pente et suggère une architecture en lévitation. Côté rue, l'accès se fait par des passerelles d'accès piétons. Côté nature, ce rez-de-chaussée est prolongé au-delà du bâtiment par une canopée en caillebotis de bois. La canopée accompagne le regard depuis l'intérieur du bâtiment vers l'aulnaie et accueille des terrasses situées dans les feuillages. Elle permet d'abriter le parking en contrebas. Le bâtiment est baigné de lumière naturelle et ouvert sur le bois tout proche.

### Un bâtiment **remarqué**

Le siège de Sanae architecture a été primé en 2014 par le prix de la Pyramide d'argent dans la catégorie tertiaire. Ce prix est venu récompenser ce projet HQE de très grande qualité.

### idée-force

« Les espaces intérieurs ont été conçus avec soin et prise en compte de la qualité de vie au travail : matériaux sains et peu émissifs, qualité de l'air et luminosité des espaces intérieurs. L'ergonomie des bureaux aux formes douces ainsi que les ouvertures larges sur l'extérieur sont propices au travail de recherche et de création. »



### ENTITÉS FONCTIONNELLES DU PROJET

- implantation dans une ZAC à l'environnement verdoyant
- bâtiment tertiaire à usage de bureaux
- adaptation à la déclivité
- plantations d'espèces communes en lien avec la zone humide

### MAÎTRE D'OUVRAGE

Icade Promotion

### MISSION

Mission complète

### SURFACE

3246 m<sup>2</sup>

### LIVRAISON

2014

### ARCHITECTE

Sanae architecture

### PRIX

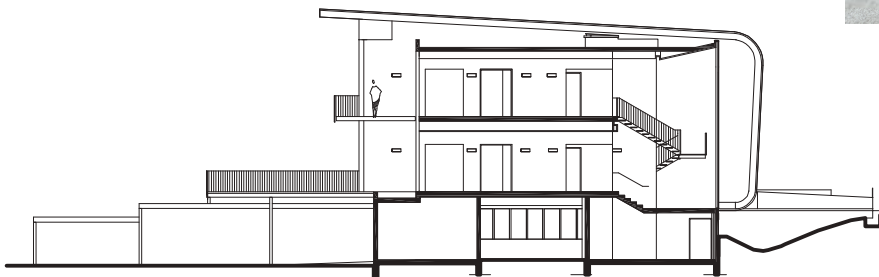
Pyramide d'argent 2014

### BUDGET

5,30 M€ montant travaux HT

### INGÉNIERIE

Artelia



Coupe transversale