



architecture

PROJET HOSPITALIER PRIVÉ NOUVILLE NOUMÉA

les enjeux du projet

Un bâtiment compact, modulaire et évolutif, dans une nature d'exception.

Trois en un

Le Pôle Hospitalier Privé de Nouville (PHP) est le fruit d'un regroupement des trois cliniques du territoire de Nouméa ayant chacune sa spécificité médicale. Chaque patient pourra trouver en un même lieu les compétences en médecine, chirurgie et obstétrique.

Un écrin naturel

Le PHP prend place sur un site majestueux avec un horizon à perte de vue, à proximité directe de l'océan. Une nature luxuriante entoure le bâtiment, elle le remplit depuis l'intérieur.

Un pôle évolutif

L'architecture de la clinique repose sur une modularité rationnelle permettant de mettre en place un système de construction simple, évolutif et à échelle humaine. La trame permet de superposer une chambre à cabinet médical à un box ambulatoire à une chambre de réanimation ou même une salle du bloc opératoire.

idée-force

«L'architecture du bâtiment a été conçue pour abriter en son sein un lieu unique et équilibré. Le choix des matériaux utilisés, volontairement simples et bruts, permet de laisser toute sa place au paysage.»



ENTITÉS FONCTIONNELLES DU PROJET

- regroupement des services de médecine, chirurgie et obstétrique
- bloc opératoire: 12 salles
- bloc obstétrical: 7 salles
- service ambulatoire: 30 places
- services généraux, cuisine, restaurant

MAÎTRE D'OUVRAGE

Projet Hospitalier Privé SAS

MISSION

Conception architecturale, permis de construire, architecture d'intérieur

SURFACE

29800 m²

LIVRAISON

2018

ARCHITECTE

Sanae architecture

LITS

242 lits et places

BUDGET

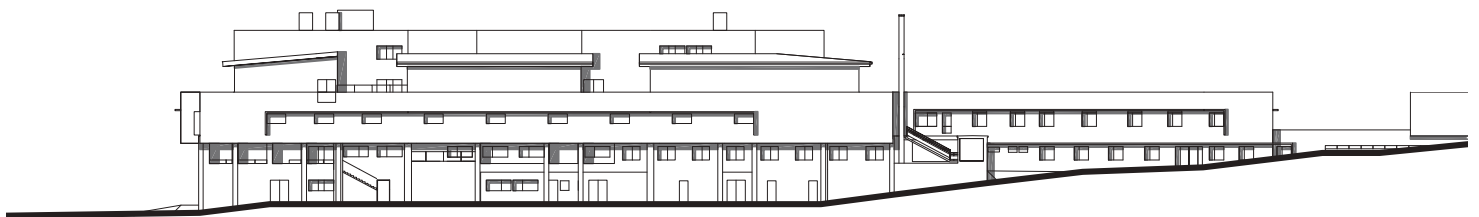
80 M€ Montant de travaux HT

INGÉNIERIE

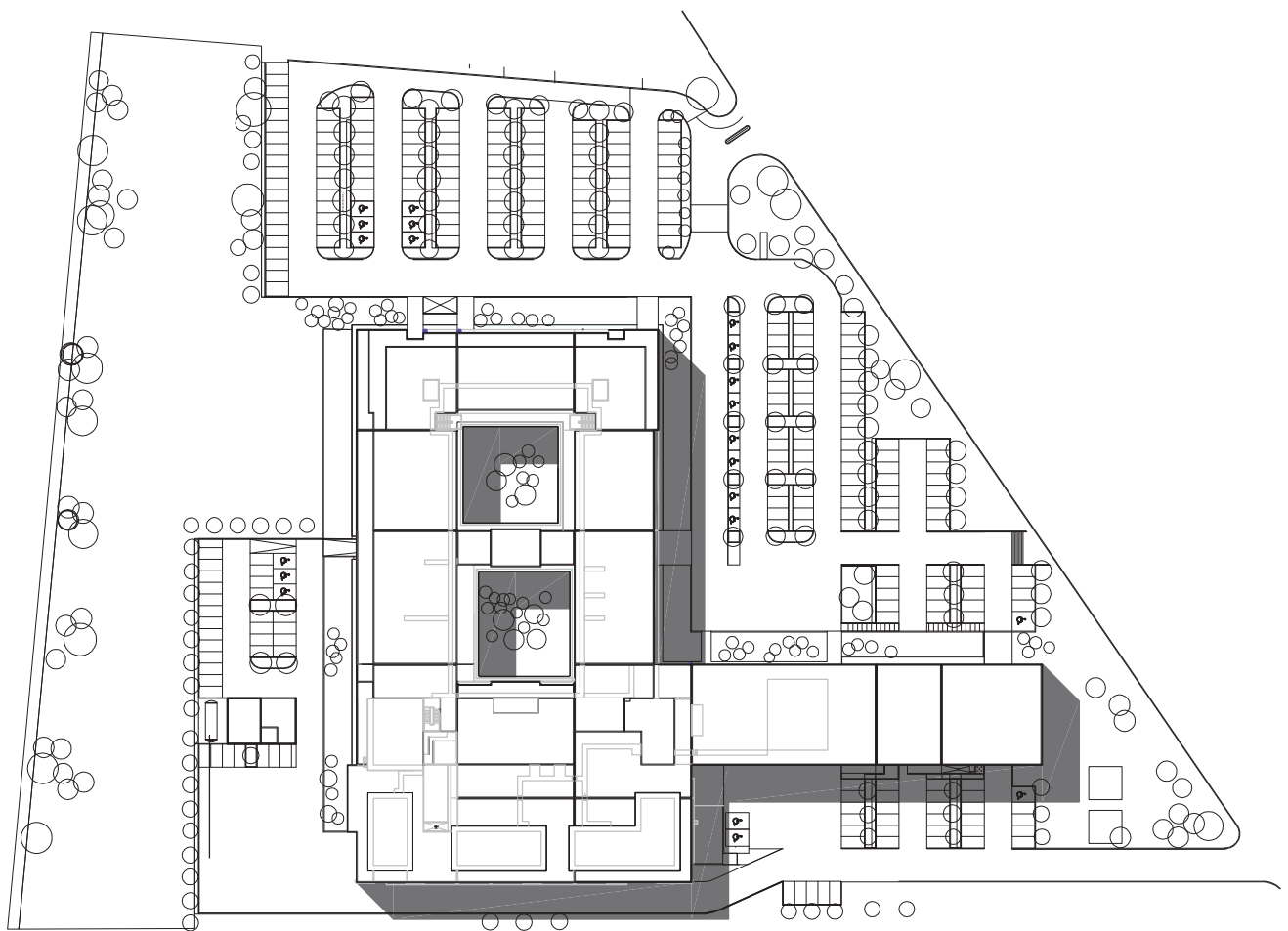
Artelia - Branche Bâtiments Privés de Santé BPS



Vue entrée



Elévation Est



Plan masse