

concepteur
de bâtiments
de santé

sano, sanare (v. latin):
rendre sain, guérir, réparer

SANAE

architecture

CLINIQUE TOURANGELLE SAINT-CYR- SUR-LOIRE FRANCE (37)

les enjeux du projet

Assurer la continuité des soins tout en restructurant totalement l'établissement.

Une image nouvelle

La clinique Tourangelle est un regroupement de deux cliniques, celle de Saint-Gatien jusqu'alors en centre-ville de Tours et la clinique de l'Alliance construite en 2005 à Saint-Cyr-Sur-Loire. Le projet est une restructuration complète du bâtiment existant et un doublement des surfaces en extension de la clinique. Les travaux se déroulent en site occupé afin de permettre la continuité des soins et de l'exploitation.

La création d'une façade de verre en ellipse venant habiller l'ancienne clinique participe à cette nouvelle image du projet médical de l'établissement.

Un pôle ambulatoire

Le pôle dédié à la chirurgie ambulatoire de 45 lits est directement relié aux blocs opératoires, il dispose d'une entrée spécifique. Un principe innovant d'espaces de confort, permettant d'avoir une intimité en intégrant le lit et les équipements médicaux nécessaires, est spécifiquement développé par la cellule Recherche et Développement de Sanae Architecture.

Le mot du Maître d'Ouvrage

« La Clinique Tourangelle a comme objectif de répondre aux nouvelles contraintes des établissements de santé qui sont passés en moins de quinze ans d'un plateau technique de faible dimension avec des plateaux d'hospitalisation importants, à un vaste plateau technique et de plus faibles plateaux d'hospitalisation facilement accessibles. Cela nécessite de repenser l'intégration des technologies robotiques et d'imagerie au sein des blocs opératoires. »



ENTITÉS FONCTIONNELLES DU PROJET

- plateau technique unique (24 blocs) en contiguïté de l'imagerie et de l'ambulatoire
- urgences en position centrale, en liaison directe avec imagerie, bloc, soins critiques et hélistation
- bâtiment imagerie dédié
- niveau rassemblant tous les soins critiques et l'hébergement cardiologie
- service ambulatoire novateur (45 places)

MAÎTRE D'OUVRAGE

Groupe Saint-Gatien

MISSION

Maîtrise d'œuvre générale complète
Mission HQE

SURFACE

28000 m²

LIVRAISON

2018

ARCHITECTE

Sanae architecture

LITS

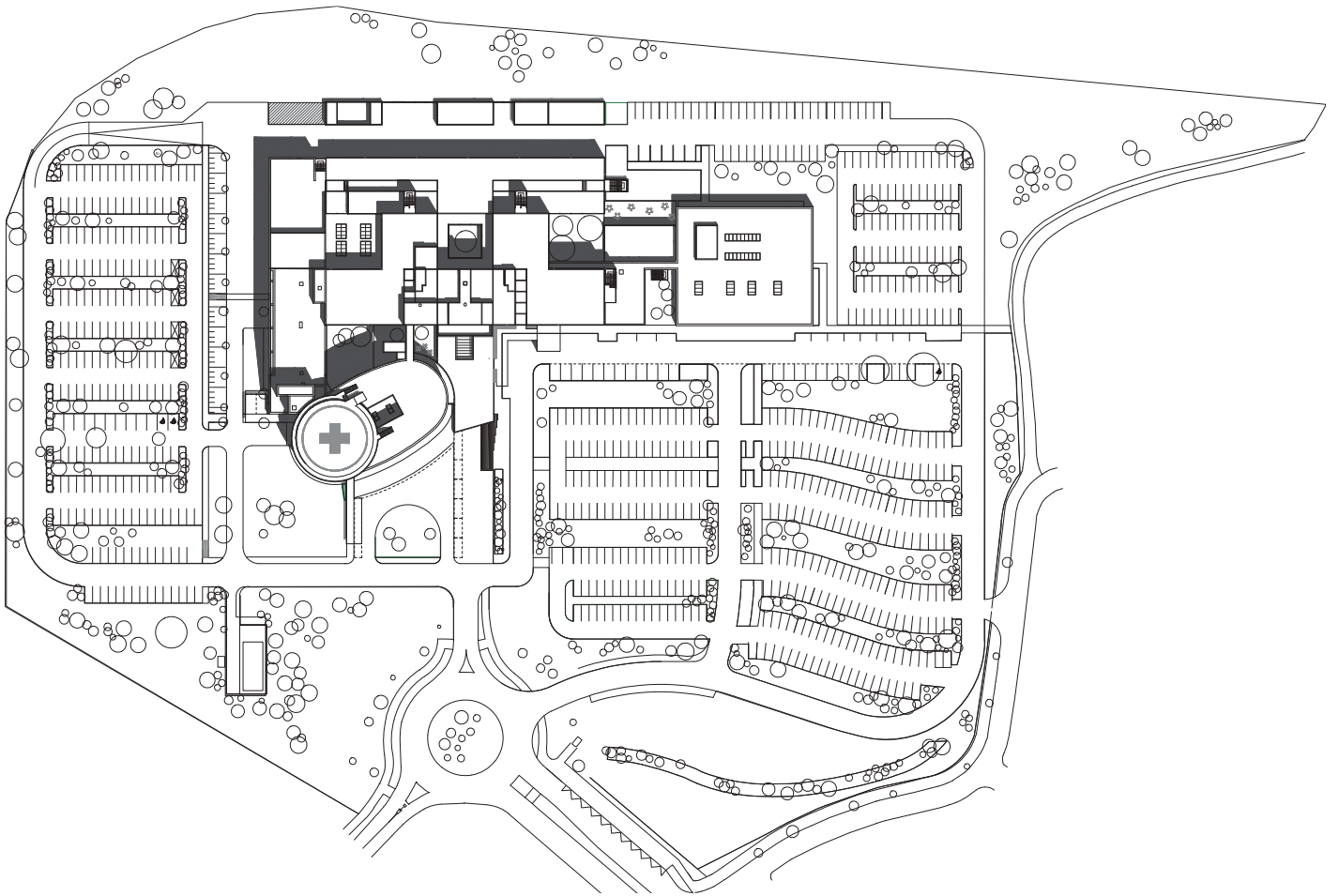
353 lits et places

BUDGET

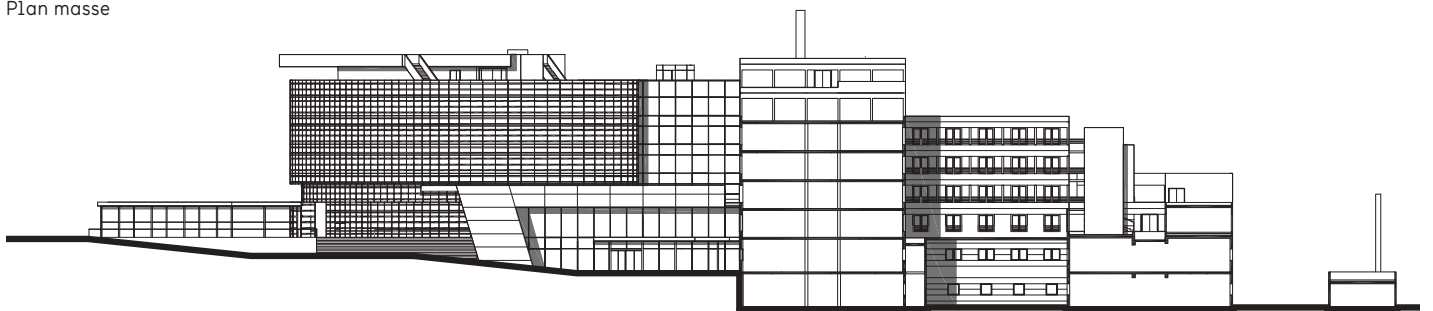
37 M€ montant travaux HT

INGÉNIERIE

Artelia - Branche Bâtiments
Privés de Santé BPS



Plan masse



Coupe transversale